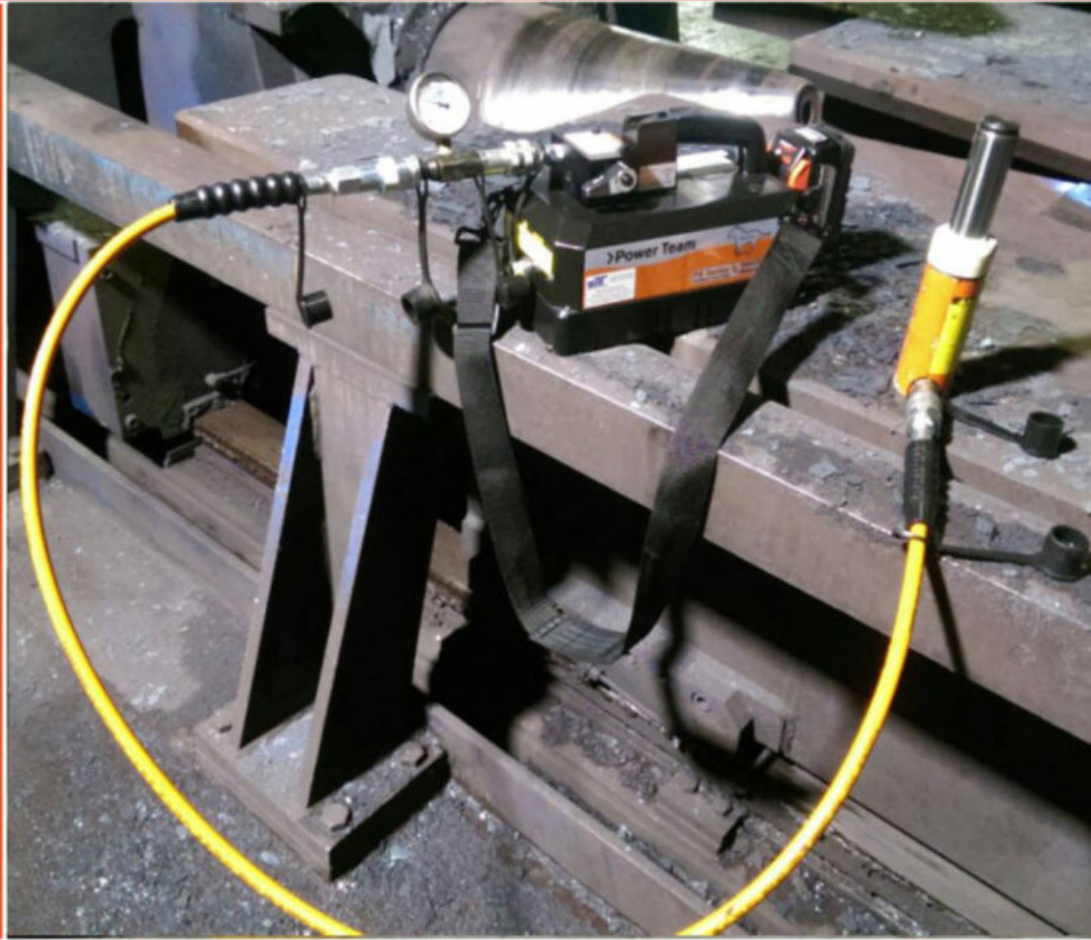


> Power Team®



Akku-Hydraulikpumpe PB Serie



Powered By **18** **VDC**
Lithium-Ion

KOMPAKTE HOCHDRUCK-HYDRAULIKPUMPE
MIT LITHIUM-IONEN-AKKU

STIHL
POWERTEAM

Kompakt. Tragbar. Kabellos.

Die neue **kabellose Hydraulikpumpe der PB-Reihe** von Power Team bietet eine verbesserte Transportfähigkeit, längere Betriebsdauer, größere Auswahl an Ventilen und optionale Fernbedienungen, die per „Plug-and-Play“ schnell und einfach angeschlossen werden können. Die Pumpen der PB-Reihen sind insbesondere für Einsatzfelder geeignet, in denen die verwendeten Hochdruckwerkzeuge kabellos und einfach zu transportieren sein müssen.

Egal um welche Anwendung es sich auch handelt (Spreizen, Muttern sprengen, Heben, Biegen, Schneiden oder Crimpen), die **Hydraulikpumpen der PB-Reihe** von Power Team verfügen über ausreichend Leistung, um sicher und produktiv arbeiten zu können.

Vorteile:

- Ein Ölvolumen von 1,1 Litern (0,29 Gallonen) und ein Druck von 690 bar (10.000 psi) garantieren ausreichend Leistung für **unterschiedlichste Anwendungen** und Anforderungsprofile.
- Kabellos durch **leistungsstarken Lithium-Polymer-Akku** (18 VDC / 9,0 Ah) mit **außergewöhnlich langer Betriebsdauer**.
- **Geringes Gewicht** (nur ca. 10,9 kg / 24 Pfund) für **bequemes** und schnelles Arbeiten und Fernbedienung für Arbeiten auch unter beengten Platzverhältnissen.

▶ Robuster Tragegurt inbegriffen



▶ Anschluss für Fernbedienung




▶ Optionale Hand- oder Fußsteuerung („Plug-and-Play“)





Powered By **18** **VDC**
Lithium-Ion


Leistung, die überzeugt...


Unsere neue kabellose Power Team Hydraulikpumpe der PB-Reihe bietet ausreichend Leistung für mehr als:

90+ Abziehzyklen (mit Abzieher PTPHB-206) 

75+ Spreizzyklen (mit Spreizer HS2000) 

50+ Crimpzyklen (mit Hydraulikstanze HP35) 

40+ Sprengzyklen (mit Mutternsprenger HSN150) 

20+ Hebezyklen (mit Zylinder C104C) 

Hinweis: Die abgebildeten Ergebnisse wurden bei maximalem Betriebsdruck mit einem vollständig geladenen Akkusatz (9,0 Ah) erzielt. Weitere Informationen und Angaben zu den genutzten Materialien erhalten Sie direkt vom Hersteller.

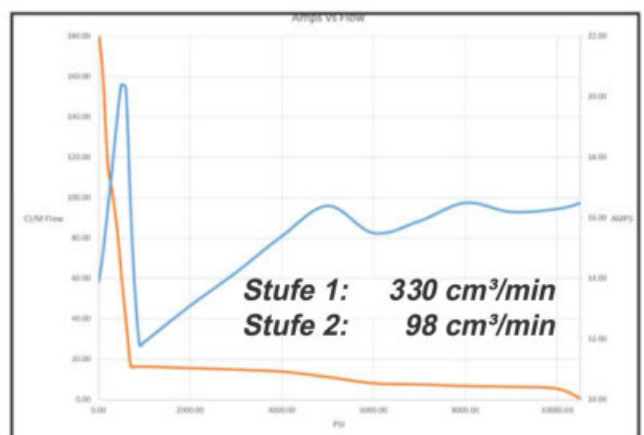
► Integrierte LED-Batterieanzeige



► Schnellladegerät im Lieferumfang enthalten



► Pumpenkennlinie (Durchfluss / Ampere)

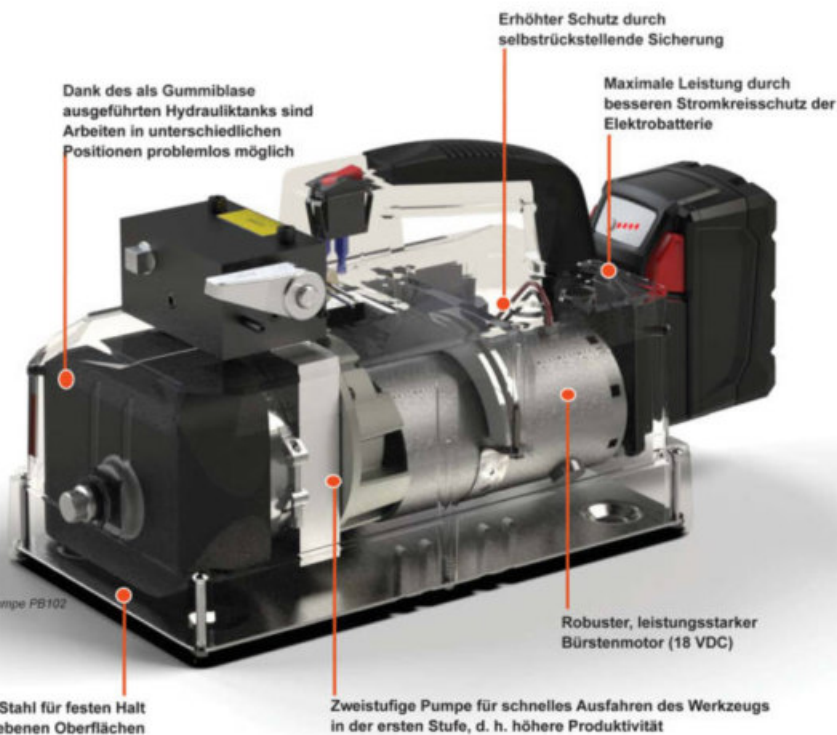




Ventil PB102A



Ventil PB102



Ventil PB102R



Ventil PB104

