

Druckluftpumpen

HYDRAULIKPUMPEN PAG0-REIHE

98 cm³/min.

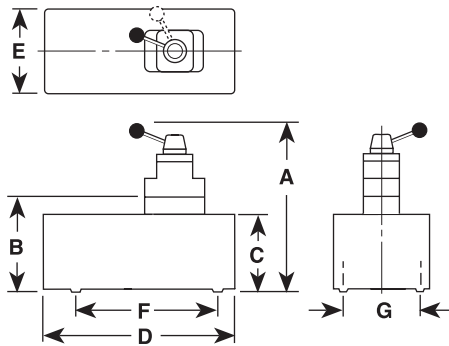
Zweistufig

Zweistufige Pumpe für höhere Förderleistung bei Niederdruck für schnelleres Ausfahren des Zylinders oder Werkzeugs.

- Komplet mit Luftdruckregler, Luftfilter und Schmiervorrichtung.
- Pumpenmotor kann gewartet werden.
- Integriertes Sicherheitsventil zum Schutz der Anlage.
- Tank mit Entlüftung.



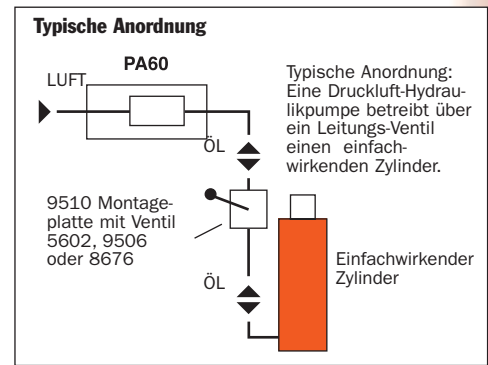
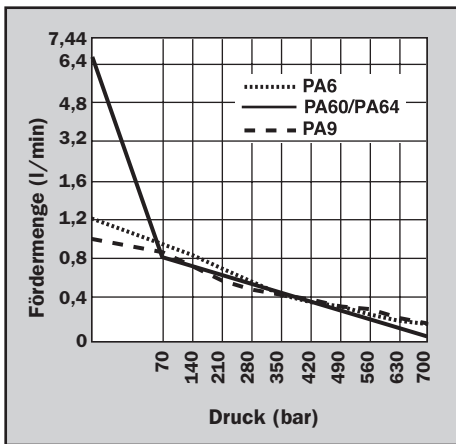
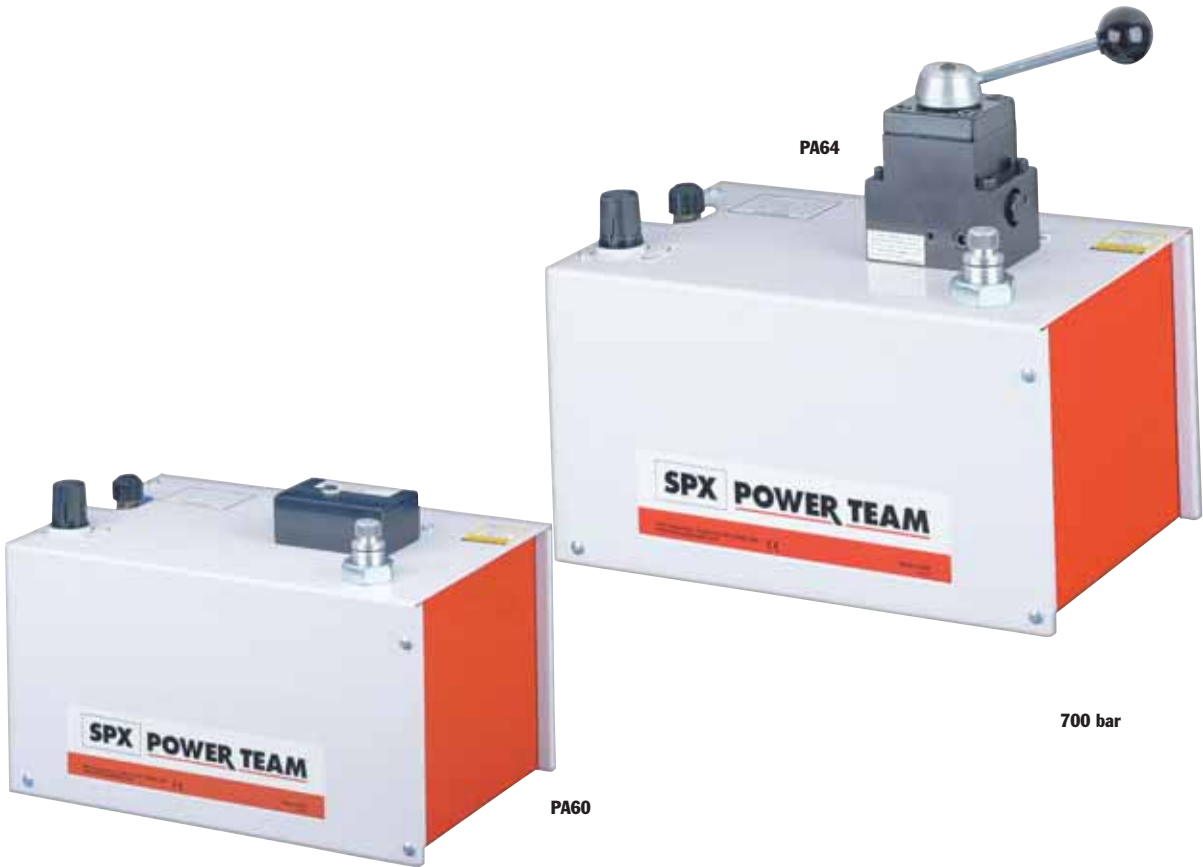
PUMPEN



Die PAG0-Pumpe beim Einsatz in einer Spannvorrichtung.

Pumpen-Nr.	A (mm)	B (mm)	C (mm)	D (mm)	E (mm)	F (mm)	G (mm)	Maximaler Druck bar	Förderleistung* (l/min. bei)				
									0 bar	7 bar	70 bar	350 bar	700 bar
PAG0	—	240	206	362	244	181	130	700	6,24	5,6	0,8	0,19	0,1
PAG4	362	—	206	362	244	181	130	700	6,24	5,6	0,8	0,19	0,1

* Nennleistung. Die tatsächliche Förderleistung ist abhängig von den Einsatzbedingungen.



Beschreibung	Bestell-Nr.	Ventil-Nr.	Ventil-funktion	Erforderl. Druckluftzufuhr (bar)	Tank Volumen (l)	Tank Nutzbar (l)	Öl-anschluss (Zoll)	Gewicht (kg)
Zur Verwendung mit Leitungs-Ventil	PA60	Anschlußblock	—	3 - 8	7,6	6,8	3/8-NPTF	24,5
Zur Verwendung mit einfach- oder doppeltwirkenden Zylindern	PA64	9507, 3-Wege/4-Wege	Vorlauf/ Halten/Rücklauf	3 - 8	7,6	6,8	3/8-NPTF	24,5

Hinweise: Luftanschluss mit 1/4-Zoll-NPTF-Gewinde. Benötigt 570 l/min bei Betrieb mit 7 bar werkstattüblicher Druckluft an der Pumpe