

Zubehör

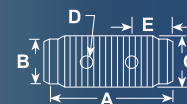
C-REIHE

Zubehör für Zylinder der C-Reihe

ZYLINDER



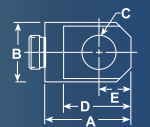
Gewindekupplung



Zylinder-Druckkraft	Teile-Nr.	A (mm)	B (mm)	C (mm)	D (mm)	E (mm)
5	25748	44,5	22,4	$\frac{3}{4}$ -14 NSPM	4,8	12,7
10	25664	41,4	36,6	$1\frac{1}{4}$ -11 $\frac{1}{2}$ NSPM	7,9	14,2
25	25654	57,2	54,1	2-11 $\frac{1}{2}$ NSPM	9,7	16

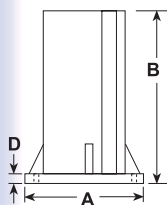


Kolben Schwenklager



Zylinder-Druckkraft	Teile-Nr.	A (mm)	B (mm)	C (mm)	D (mm)	E (mm)	F (mm)
5**	350095	44,5	28,7	16	36,6	16	14,2
10 oder 15**	350094	65	42,9	22,4	58,7	25,4	25,4
25**	420059	74,7	57,2	31,8	68,3	31,8	38,1

** Kann mit den Zylindern RD106 und RD1010 verwendet werden.

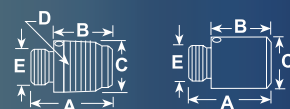


Stützsockel

Zylinder Druckkraft	Bestell-Nr.	A (mm)	B (mm)	C (mm)
10	420062	177,8	127	11,2
25	420063	177,8	127	11,2



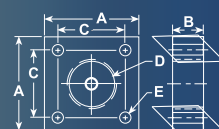
Gewindeadapter Adapter ohne Gewinde



Zylinder-Druckkraft	Teile-Nr.	A (mm)	B (mm)	C (mm)	D (Zoll)	E (Zoll)
5	202178 (m.Gew.)	41,4	28,7	26,9	$\frac{3}{4}$ -14 NPT	$\frac{3}{4}$ -16UNF-2A
10 oder 15	202179 (m.Gew.)	46,0	26,9	41,4	$1\frac{1}{4}$ -11 $\frac{1}{2}$ NPT	1-8UNC-2A
25	202180 (m.Gew.)	69,9	47,8	60,5	2-11 $\frac{1}{2}$ NPT	$1\frac{1}{2}$ -16UN-2A
10 oder 15	350724 (ohne Gew.)	50,8	31,8	37,6	-	1-8UNC-2A
25	350723 (ohne Gew.)	54,1	31,8	57,2	-	$1\frac{1}{2}$ -16UN-2A

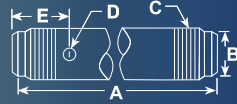


Zylinderflansch

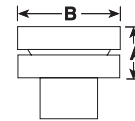


Zylinder-Druckkraft	Teile-Nr.	A (mm)	B (mm)	C (mm)	D (Zoll)	E (mm)
5	350099	76,2	25,4	54,1	$1\frac{1}{2}$ -16UN-2B	8,6
10	350100	88,9	25,4	66,8	$2\frac{1}{4}$ -14UNS-2B	8,6
15	350184	88,9	25,4	66,8	$2\frac{3}{4}$ -16UN-2B	8,6
25	420064	127	50,8	93	$3\frac{5}{16}$ -12UN-2B	16,8

Verlängerung



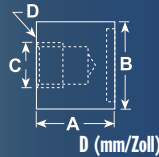
Zylinder-Druckkraft	Teile-Nr.	A (mm)	B (mm)	C (Zoll)	D (mm)	E (mm)
5	350895	127	22,4	$\frac{3}{4}$ -14 NPT	8,4	50,8
5	38908	254	22,4	$\frac{3}{4}$ -14 NPT	8,4	50,8
5	350896	457,2	22,4	$\frac{3}{4}$ -14 NPT	8,4	50,8
10	350897	127	36,6	$1\frac{1}{4}$ -11 $\frac{1}{2}$ -NPT	8,4	50,8
10	38909	254	36,6	$1\frac{1}{4}$ -11 $\frac{1}{2}$ -NPT	8,4	50,8
10	350898	457,2	36,6	$1\frac{1}{4}$ -11 $\frac{1}{2}$ -NPT	8,4	50,8



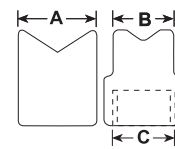
Bewegliches Druckstück

Zylinder-Druckkraft	Teile-Nr.	A (mm)	B (mm)
10 oder 15	350144	22,4	30,1
25	350145	28,7	50,8
55 oder 75	350376	31,8	71,4
100	351574	48,5	88,1

Zylinder-Bodenstück



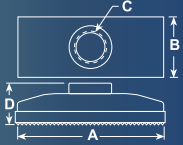
Zylinder-Druckkraft	Teile-Nr.	A (mm)	B (mm)	C (Zoll)	D (mm/Zoll)
5†	208380	41,4	44,5	$\frac{3}{4}$ -14 NPSM	7,1 Durchm.(Nr.2) $\frac{1}{4}$ -20 UNC x $\frac{3}{4}$ Zoll Lng. Innensechskant-Kopfschr.
10†	208381	47,8	63,5	$1\frac{1}{4}$ -11 $\frac{1}{2}$ -NPSM	8,6 Durchm.(Nr.2) $\frac{5}{16}$ -18 UNC x 1 Zoll Lng. Innensechskant-Kopfschr.
25†	208382	60,5	98,6	2-11 $\frac{1}{2}$ -NPSM	13,5 Durchm.(Nr.2) $\frac{1}{2}$ -13 UNC x 1 Zoll Lng. Innensechskant-Kopfschr.



V-Stück 90°

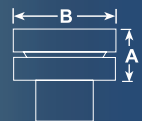
Zylinder-Druckkraft	Teile-Nr.	A (mm)	B (mm)	C (Zoll)
5	25388*	35,1	26,9	$\frac{3}{4}$ -14-NPSM
10	25395*	54,1	54,1	$1\frac{1}{4}$ -11 $\frac{1}{2}$ -NPSM

Flache Bodenplatte

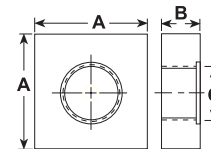


Zylinder-Druckkraft	Teile-Nr.	A (mm)	B (mm)	C (Zoll)	D (mm)
5	25750*	114,3	63,5	$\frac{3}{4}$ -14-NPSM	34
10	32325*	166,6	88,9	$1\frac{1}{4}$ -11 $\frac{1}{2}$ -NPSM	36,6

Glattes Druckstück Geriffeltes Druckstück



Zylinder-Druckkraft	Teile-Nr.	A (mm)	B (mm)	C (Zoll)
5	25746* (geriffelt)	28,7	33,3	$\frac{3}{4}$ -14NPSM
10 oder 15	31772* (geriffelt)	28,7	50,8	$1\frac{1}{4}$ -11 $\frac{1}{2}$ -NPSM
25	31776* (geriffelt)	33,3	76,2	2-11 $\frac{1}{2}$ -NPSM
5	351575* (glatt)	28,7	33,3	$\frac{3}{4}$ -14-NPSM
10	24016* (glatt)	28,7	50,8	$1\frac{1}{4}$ -11 $\frac{1}{2}$ -NPSM
25	351576* (glatt)	33,3	76,2	2-11 $\frac{1}{2}$ -NPSM



Bodenplatte

Zylinder-Druckkraft	Teile-Nr.	A (mm)	B (mm)	C (Zoll)
25	25652	152,4	31,8	2-11 $\frac{1}{2}$ -NPSM

Boden-Schwenklager



Zylinder-Druckkraft	Teile-Nr.	A (mm)	B (mm)	C (mm)	D (mm)	E (mm)	F (mm)
5	350096	52,3	28,7	16	16	14,2	6,4
10	350097	76,2	42,9	22,4	25,4	25,4	6,4
15	350098	77,7	42,9	22,4	25,4	25,4	6,4
25	420061	90,4	57,2	31,8	31,8	38,1	6,4

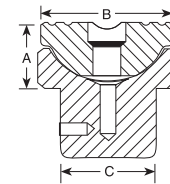
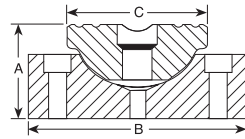
* Diese Teile müssen bei der Anwendung eines Zylinders der C-Reihe mit einem Gewintheadapter (Seite 30) verwendet werden.

Bei der Verwendung mit CBT-Zylindern mit Kolbenstangen- und Bodengewinde ist kein Adapter erforderlich.

† Befestigungsschrauben werden mitgeliefert.

Zubehör

Bewegliche Druckstücke Zubehör für Hohlkolbenzylinder



ZYLINDER

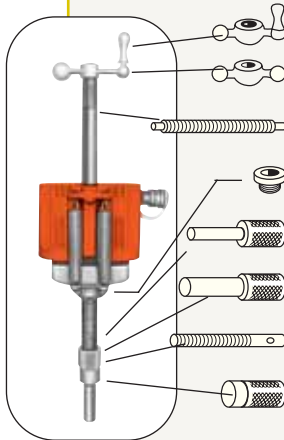
BEWEGLICHE DRUCKSTÜCKE FÜR RSS-ZYLINDER					
Für Zyl.-Nr.	Druckstück Bestell-Nr.	Gewicht (kg)	A (mm)	B (mm)	C (mm)
RSS101	350320	0,2	25,4	36,5	36,5
RSS202	350321	0,6	34,9	54	54
RSS302	350322	0,7	34,9	63,5	54
RSS502	350331	1,2	36,5	82,6	54
RSS1002	350332	3,0	46	111,1	85,7
Druckkraft		RA-ZYLINDER			
55	350376	0,9	31,8	71,4	71,4
100	350984	2,5	49,2	95,3	79,4

BEWEGLICHE DRUCKSTÜCKE FÜR RD-ZYLINDER					
Zyl.-Druckkraft	Druckstück Bestell-Nr.	Gewicht (kg)	A (mm)	B (mm)	C (mm)
10	350144	0,4	22,2	36,5	21,8
25	350145	0,6	28,6	54	36,5
55	351325	1,9	61,9	63,5	39,3
100	351324	5,1	75,0	95,3	67,5
150	351334	5,8	66,7	111,1	77,8

Für „RC“-Zylinder			BEWEGLICHE DRUCKSTÜCKE FÜR RSS, RD, R.C., R.L UND RA ZYLINDER				Für „RL“-Zylinder		
Für Zyl.-Nr.	Druckstück Bestell-Nr.	Gewicht (kg)	A (mm)	B (mm)	A (mm)	B (mm)	Für Zyl.-Nr.	Druckstück Bestell-Nr.	Gewicht (kg)
150-200 t	420867	4,0	38,1	130,2	25,4	71,4	55-100 t	420866	0,8
280 t	420868	6,1	44,5	149,2	38,1	130,2	150-200 t	420867	4,0
355 t	420869	16,8	69,9	195,3	44,5	149,2	280 t	420868	6,1
435 t	420870	23,6	79,4	225,4	69,9	195,3	355 t	420869	16,8
565 t	420871	35,4	92,1	250,8	79,4	225,4	435 t	420870	23,6
					92,1	250,8	565 t	420871	35,4

Zur Reduzierung der Einwirkungen außermittiger Belastung. Maximaler Neigungswinkel von 5°. Radiale Rillen auf der Oberfläche des Druckstücks verringern die Gefahr des Verrutschens bei außermittiger Belastung.

ZUBEHÖR FÜR HOHLKOLBENZYLINDER					
Für Zyl.-Nr.	RT172, RH203	RT302, RH302 RH303, RH306	RT503, RH503, RH603 RH605, RH606	RT1004	
Artikelsatz-Nr.	RHA20	RHA30	RHA50	RHA100	
1 Schnellkurbel	1 24814	27198	29595	303785	
2 Knebel (Gewinde)	2 302482	302483	33439	34136	
3 Einstellschraube	3 32118	34758	32698	32699	
4 Gewindeeinsatz	Gewindeeinsatz für RH-Zylinder mit dem Zubehörsatz bestellen (siehe Seite 35). Gewindeeinsatz bei RT-Zylindern im Lieferumfang enthalten.				
5 Druckstück	5 201923	34510	34755	-	
6 Druckstück	6 201454	34511	34756	-	
7 Druckspindel	7 24813	25931	32701	32702	
8 Gew.-Schutzkappe	8 28228	28229	28230	-	



Bestell-Nr. Zylinder	Nitril-Dichtungssätze*	Viton-Dichtungssätze
C51C	300404	300210
C53C	300404	300210
C55C	300404	300210
C57C	300404	300210
C59C	300404	300210
C101C	300116	300211
C102C	300116	300211
C104C	300116	300211
C106C	300116	300211
C108C	300116	300211
C1010C	300116	300211
C1012C	300116	300211
C1014C	300116	300211
C1016C	300116	300211
C151C	300453	300471
C152C	300453	300471
C154C	300453	300471
C156C	300453	300471
C158C	300453	300471
C1510C	300453	300471
C1512C	300453	300471
C1514C	300453	300471
C1516C	300453	300471
C251C	300147	300213
C252C	300147	300213
C254C	300147	300213
C256C	300147	300213
C258C	300147	300213
C2510C	300147	300213
C2512C	300147	300213
C2514C	300147	300213
C552C	300114	300215
C554C	300114	300215
C556C	300114	300215
C5510C	300114	300215
C5513C	300114	300215
C756C	300647	300846
C7513C	300647	300846
C1002C	300112	300216
C1006C	300112	300216
C10010C	300112	300216
C55CBT	300404	300210
C106CBT	300116	300211
C1010CBT	300116	300211
C256CBT	300147	300213
C2514CBT	300147	300213
R1502C	300676	—
R1506C	300676	—
R15010C	300676	—
R2002C	300677	—
R2006C	300677	—

Bestell-Nr. Zylinder	Nitril-Dichtungssätze*	Viton-Dichtungssätze
R20010C	300677	—
R2802C	300678	—
R2806C	300678	—
R28010C	300678	—
R3552C	300679	—
R3556C	300679	—
R35510C	300679	—
R4302C	300680	—
R4306C	300680	—
R43010C	300680	—
R5652C	300681	—
R5656C	300681	—
R56510C	300681	—
R1002D	300928	—
R1006D	300928	—
R10010D	300928	—
R1502D	300929	—
R1506D	300929	—
R15010D	300929	—
R2002D	300930	—
R2006D	300930	—
R20010D	300930	—
R2802D	300931	—
R2806D	300931	—
R28010D	300931	—
R3552D	300932	—
R3556D	300932	—
R35510D	300932	—
R4302D	300933	—
R4306D	300933	—
R43010D	300933	—
R5652D	300934	—
R5656D	300934	—
R56510D	300934	—
R552L	300674	—
R556L	300674	—
R5510L	300674	—
R1002L	300675	—
R1006L	300675	—
R10010L	300675	—
R1502L	300676	—
R1506L	300676	—
R15010L	300676	—
R2002L	300677	—
R2006L	300677	—
R20010L	300677	—
R2802L	300678	—
R2806L	300678	—
R28010L	300678	—
R3552L	300679	—
R3556L	300679	—

Bestell-Nr. Zylinder	Nitril-Dichtungssätze*	Viton-Dichtungssätze
R35510L	300679	—
R4302L	300680	—
R4306L	300680	—
R43010L	300680	—
R5652L	300681	—
R5656L	300681	—
R56510L	300681	—
RA202	300631	—
RA204	300631	—
RA206	300631	—
RA302	300632	—
RA304	300632	—
RA306	300632	—
RA552	300391	—
RA554	300391	—
RA556	300391	—
RA5510	300391	—
RA1002	300444	—
RA1006	300444	—
RA556L	300395	—
RA1006L	300396	—
RD106	300017	—
RD1010	300017	—
RD256	300118	—
RD2514	300118	—
RD556	300005	—
RD5513	300005	—
RD5518	300005	—
RD8013	300410	—
RD1006	300006	—
RD10013	300006	—
RD10020	300006	—
RD1506	300007	—
RD15013	300007	—
RD15018	300007	—
RD2006	300008	—
RD20013	300008	—
RD3006	300466	—
RD30013	300466	—
RD4006	300467	—
RD40013	300467	—
RD5006	300468	—
RD50013	300468	—
RH102	300071	300221
RH108	300071	300221
RH120	300657	—

Bestell-Nr. Zylinder	Nitril-Dichtungssätze*	Viton-Dichtungssätze
RH121	300576	—
RH121T	300576	—
RH123	300576	—
RH202	300615	—
RH203	300069	300222
RH206	300615	—
RH302	300037	300223
RH306	300037	300223
RH503	300059	300225
RH603	300477	300476
RH606	300477	300476
RH1003	300485	300585
RH303	300077	300224
RH306D	300822	300224
RH3010	300625	—
RH605	300269	300226
RH6010	300626	—
RH1001	300927	—
RH1006	300295	300227
RH10010	300629	—
RH1505	300154	300228
RH1508	300583	—
RH2008	300582	—
RHA306	300867	300868
RHA604D	300269	300226
RLS50	300454	—
RLS100	300455	—
RLS200	300456	—
RLS300	300457	—
RLS500S	300458	—
RLS750S	300459	—
RLS1000S	300460	—
RLS1500S	300461	—
RP25	300628	—
RP55	300627	—
RSS101	300010	—
RSS202	300011	—
RSS302	300297	—
RSS502	300292	—
RSS1002	300293	—
RSS2503	—	—
RSS1002D	300578	—
RT172	300358	—
RT302	300359	—
RT503	300360	—
RT1004	300024	—

* Alle Zylinder sind serienmäßig mit Nitril-Dichtungssätzen ausgestattet.

Zubehör

Stützringe

ZYLINDER

Durch Verwendung von Stützringsätzen werden Power Team-Kurzhubzylinder zu stabilen mechanischen Abstützvorrichtungen; Abstützvorrichtungen aus Holz oder andere, fragwürdige Stützmethoden werden überflüssig! Ideal für Hebeanwendungen (beispielsweise das Bewegen von Konstruktionen). Zeitsparend. Die Hubhöhe wird vergrößert; die Druckstücke wirken wie eine Zylinderverlängerung:

1. Kolben ausfahren und untersten Stützring einsetzen.
2. Kolben einfahren und Druckstück aufsetzen.
3. Kolben nochmals ausfahren, wobei sich die Hubhöhe um das aufgesetzte Druckstück vergrößert.
4. Diesen Vorgang wiederholen, bis alle Stützringe und Druckstücke aufgesetzt sind.



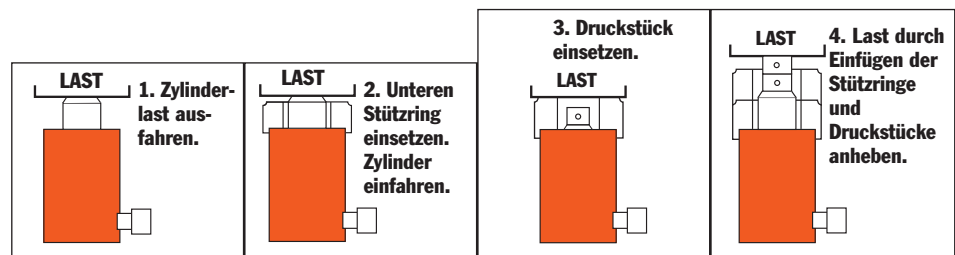
Jeder Stützringsatz enthält Stützringe, Druckstücke und einen Montagehebel.

Nr. CB30 – Stützringsatz zur Verwendung mit 30-Tonnen-Zylinder RSS302.

Nr. CB50 – Stützringsatz zur Verwendung mit 50-Tonnen-Zylinder RSS502.

Nr. CB100 – Stützringsatz zur Verwendung mit 100-Tonnen-Zylinder RSS1002.

Nr. 45589 – Montagehebel zum Einsetzen der Stützringe und Druckstücke.



ZUR VERWENDUNG MIT BESTELL-NR.	30-TONNEN-ZYLINDER NR. RSS302 30-TONNEN-SATZ NR. CB30			50-TONNEN-ZYLINDER NR. RSS502 50-TONNEN-SATZ NR. CB50			100-TONNEN-ZYLINDER NR. RSS1002 100-TONNEN-SATZ NR. CB100		
	Unterer Stützring	Oberer Stützring	Druckstück	Unterer Stützring	Oberer Stützring	Druckstück	Unterer Stützring	Oberer Stützring	Druckstück
Im Satz enth. Anzahl	1	2	3	1	2	3	1	2	3
Außendurchmesser (mm)	114,3	114,3	69,9	139,7	139,7	85,7	187,7	187,7	120,7
Innendurchmesser (mm)	71,4	71,4	—	87,7	87,7	—	122,2	122,2	—
Jew. Höhe (mm)	57,9	45,6	45,2	56,4	43,7	42,8	54	44,5	43,7
Gesamtstapelhöhe der Stützringe im Satz (mm)	138,1			131,7			174,6		
Gewicht des Satzes (kg)	9,1			12,7			29		

Jeder Stützringsatz enthält einen Montagehebel Nr. 45589 – 12,7 mm SKT x 457 x 101 mm lang



ZYLINDERTRAGEGRIFF

Nr. 4206550R9 - Tragegriff für 25-Tonnen-Zylinder der C-Reihe.

Nr. 4213120R9 - Tragegriff für die Zylinder RH302, RH303, RH306 und RH306D.

Nr. 252215 - Tragegriff für RHA306, 30-Tonnen-Zylinder.

Nr. 420496BK2 - Tragegriff für RA552 und RA554, 55-Tonnen-Zylinder.

Nr. 4204980R9 - Tragegriff für RA1002, 100-Tonnen-Zylinder.

ZYLINDER-BODENSTÜCK AUS ALUMINIUM



Zylinder-Bodenstück aus Aluminium – Für Anwendungen, bei denen ein größeres Zylinder-Bodenstück erforderlich oder vorteilhaft ist. Wird mit vier 3/8-Zoll-16 Schrauben (inbegriffen) am Boden der Zylinder RA556, RA556L und RA5510 befestigt. Geriffeltes Bodenstück für zusätzliche Stabilität.

Nr. 208406 - Zylinder-Bodenstück aus Aluminium, 178 mm². Zur Verwendung mit RA556-, RA556L- und RA5510-Zylindern.



Schnell auswechselbare Einsätze

KOLBEN-DRUCKSTÜCKE FÜR ZYLINDER DER RH-REIHE

Zur Verwendung mit: Druckstück mit Innengewinde Bestell-Nr.

RH102, RH108	28632 3/4"-16
RH203	28612 1"-8
RH302, RH306	38904 1 1/4"-7
RH303	28644 1 1/4"-7
RH503	38855 1 5/8"-5 1/2
RH603, RH605, RH606	34251 1 5/8"-5 1/2

SCHNELL AUSWECHSELBARE KOLBEN-DRUCKSTÜCKE FÜR ZYLINDER DER RT-REIHE

Zur Verwendung mit:	Gewinde, Bestell-Nr.*	Glatt, Bestell-Nr.
RT172	21669	21714
RT302	21873	21872
RT503	22274	22275
RT1004	24197	24196

Einfaches Wechseln von Druckstück mit glatter Bohrung zu Druckstück mit Innengewinde. Sie werden mit einer Innensechskantschraube gesichert. Bei glatter Durchgangsbohrung kann bei Verwendung einer Schnellverstellspindel rasch nachgesetzt werden, wenn der Kolben voll ausgefahren wurde.

* Im Lieferumfang des Zylinders enthalten.