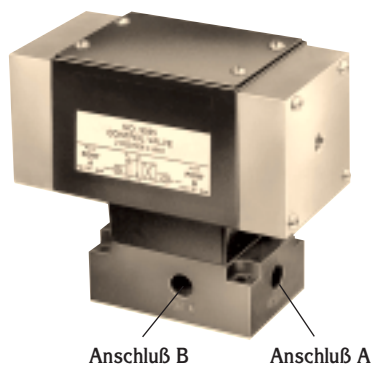
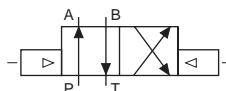
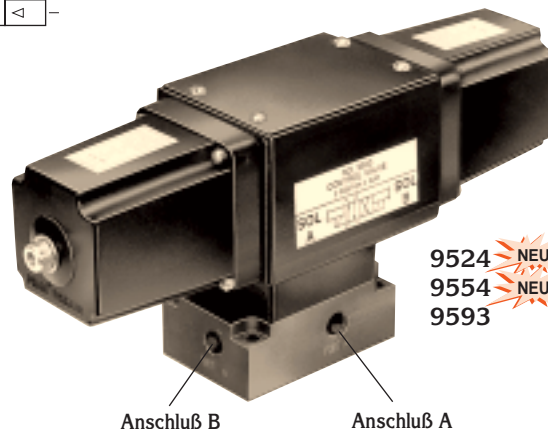


ANMERKUNG: Max. Rücklaufdruck bei ferngesteuerten Ventilen 35 bar.

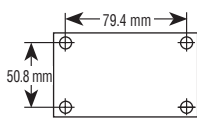
US-Patent
Nr. 4,351,362



9595

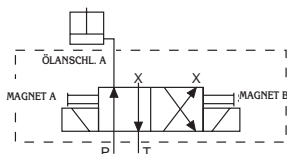


9524 **NEU**
9554 **NEU**
9593

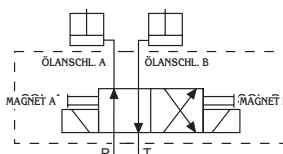


4 Befestigungslöcher für 1/4" Schrauben.

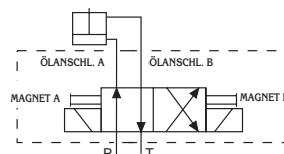
1. Zur Betätigung eines einfachwirkenden Zylinders



2. Zur Betätigung von zwei einfachwirkenden Zylindern



3. Zur Betätigung eines doppeltwirkenden Zylinders



Ventile für Fernbedienung, elektromagnetisch und mit Druckluft betrieben

9593 3/4-2-Wegeventile, elektromagnetisch für 115 Volt, 50/60 Hz

Dies sind 3/4-2-Wegeventile, fernbedienbar, elektromagnetisch oder durch Druckluft zu betätigende Ventile, für einfach- und doppeltwirkende Zylinder. Bei Verwendung mit Zylindern mit Federrückzug muß ein Ventilanschluß blind verschraubt werden; bei doppeltwirkenden Zylindern müssen jedoch beide Anschlüsse offen sein. (Bei Pumpen mit eingebautem Rückschlagventil kann "Halt" durch Abschalten der Pumpe erreicht werden.) Anschlußmaß 3/8" NPTF. (1/4" Anschlüsse werden mit Adapter von 3/8" auf 1/4" NPTF geliefert.) Maximaler Betriebsdruck 700 bar; max. Durchflußmenge 19 L/min.

Nr. 9593 — 3/4-Wegeventile, fernbedienbar. Elektromagnetventil für 115 Volt 50/60 Hz. Gewicht, 0,7 kg.

NEU **No. 9524** — Baugleich mit 9593, aber für 230 V, 50/60 Hz.

NEU **Nr. 9554** — Baugleich mit 9593, aber für 24 V, 50/60 Hz.

Nr. 9595 — wie Nr. 9593, jedoch für Druckluft. (Mindestens erforderliche Druckluft 3,5 bar.) Gewicht, 5,2 kg.

HINWEIS: Diese Ventile werden ohne Steuerungen geliefert. Die Ventile 9524, 9554 und 9593 können mit Nr. 304718 (siehe Seite 69) benutzt werden. Das Ventil 9595 kann mit der handbetriebenen Fernsteuerung Nr. 209593 (siehe Seite 69) benutzt werden.

Betätigung eines einfachwirkenden Zylinders

Am Ventil muß entweder Anschluß "A" oder "B" blind verschraubt sein. Arbeitsablauf mit Anschluß "B" blind verschraubt: wird Elektromagnet in Position "A" beaufschlagt, erhält Anschluß "A" Pumpendruck. Bei Beaufschlagung des Elektromagneten in Position "B", wird Anschluß "A" zum Rücklauf geschaltet

Betätigung von mehreren

einfachwirkenden Zylindern

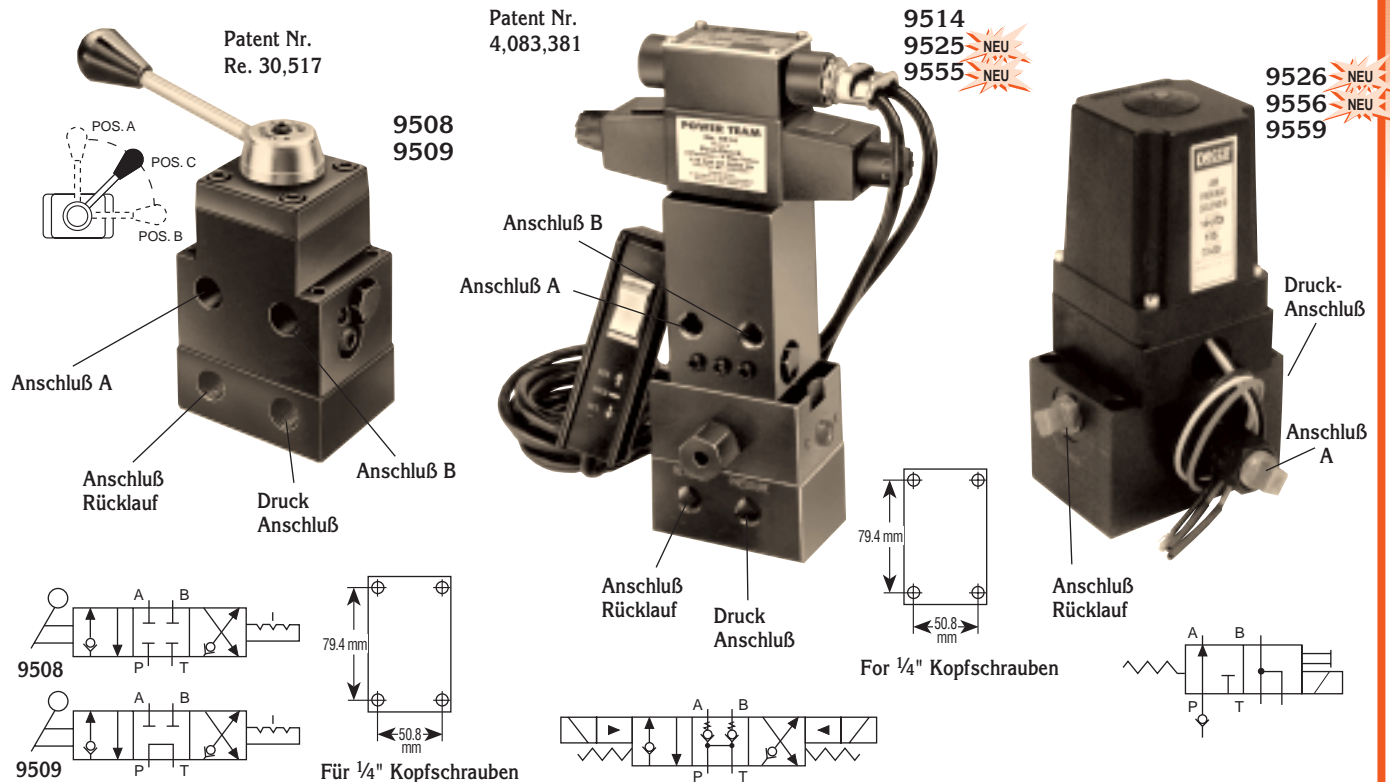
Beim Betrieb von mehreren einfachwirkenden Zylindern wird eine Druckleitung am Anschluß "A" und die andere am Anschluß "B" angeschlossen. Arbeitsablauf ist dann wie folgt: bei Beaufschlagung zu Position "A" erhält Anschluß "A" Pumpendruck. Gleichzeitig wird Anschluß "B" zum Rücklauf für den mit Anschluß "B" verbundenen Zylinder und fährt diesen ein. Wird Elektromagnet "B" beaufschlagt, ist der Arbeitsablauf in umgekehrter Reihenfolge.

Betätigung von doppelt-

wirkenden Zylindern

Beim Betrieb von doppeltwirkenden Zylindern wird Ölanschluß "A" an den Vorlaufanschluß des Zylinders und Ölanschluß "B" an den Rücklaufanschluß angeschlossen. Der Arbeitsablauf ist dann wie folgt: Wird Elektromagnet in Position "A" beaufschlagt, erhält Ölanschluß "A" Pumpendruck und fährt den Zylinder aus; Ölanschluß "B" wird der Rücklaufanschluß. Bei Beaufschlagung des Elektromagneten "B" wird der Arbeitsablauf in umgekehrter Reihenfolge ausgeführt.

ANMERKUNG: Werden an der Pumpe mehr als ein Ventil verwendet, kann es erforderlich sein, den Tankanschluß mit einem Rückschlagventil zu versehen, um versehentliches vorübergehendes Ausfahren eines eingefahrenen Zylinders zu vermeiden.



Patent Nr.
Re. 30,517

Patent Nr.
4,083,381

9514
9525 **NEU**
9555 **NEU**

9526 **NEU**
9556 **NEU**
9559

9508
9509

Anschluß A

Anschluß
Rücklauf

Druck
Anschluß

Anschluß B

Anschluß B

Anschluß A

Anschluß
Rücklauf

Druck
Anschluß

79.4 mm
50.8 mm

For 1/4" Kopfschrauben

Druck-
Anschluß

Anschluß
A

Anschluß
Rücklauf

9508

9509

Für 1/4" Kopfschrauben

NEU Ventile für Fernbedienung, elektromagnetisch, mit Druckluft und handbetätigt

9508 4/3-Wegeventil, geschlossene Mittelstellung

9509 4/3-Wegeventil, druckloser Umlauf in Mittelstellung

Diese beiden handbetätigten Ventile mit Montageblock für Fernsteuerung sind zur Verwendung mit einfach- oder doppelwirkenden Zylindern geeignet und besitzen außerdem "posi-check"-Funktion zum Schutz gegen Druckverlust beim Umschalten von "Vorlauf" auf "Halt". Ventil Nr. 9508 hat "Vorlauf"-, "Halt"- und "Rücklauf"-Stellung. Alle Anschlüsse in der "Halt"-Stellung (geschlossene Mittelstellung) gesperrt. Ventil Nr. 9509 hat "Vorlauf"-, "Halt"- und "Rücklauf"-Stellung mit drucklosem Umlauf in Mittelstellung. Anschlußmaß 3/8" NPTF. Maximaler Betriebsdruck 700 bar; max. Durchflußmenge 19 L/min.

ANMERKUNG: Bei Verwendung von einfachwirkenden Zylindern muß ein Ausgang blind verschraubt sein. Bei doppelwirkenden Zylindern kann jeder der beiden Ausgänge für Vorlauf oder Rücklauf verwendet werden.

Nr. 9508 — 4/3-Wegeventil, geschlossene Mittelstellung, handbetätigt, einschließlich Montageblock für Fernbedienung. Gewicht, 2,9 kg.

Nr. 9509 — 4/3-Wegeventil, druckloser Umlauf in Mittelstellung, handbetätigt, einschließlich Montageblock für Fernbedienung. Gewicht, 2,9 kg.

9514 4/3-Wegeventil, ferngesteuertes Elektromagnetventil, druckloser Umlauf in Mittelstellung, zur Verwendung mit doppelwirkenden Zylindern

Ventil Nr. 9514 mit Druckknopf-Steuerung zur Fernbedienung von doppelwirkenden Zylindern. 4-Wege-Elektromagnetventil, 115 Volt, 50 Hz, mit "Vorlauf"-, "Halt"- und "Rücklauf"-Stellung. Mit "posi-check"-Funktion zum Schutz gegen Druckverlust beim Umschalten von "Vorlauf" auf "Halt". Wenn sich das Ventil in der "Halt"-Stellung befindet (druckloser Umlauf in Mittelstellung), sind die Zylinderanschlüsse gesperrt und das Öl läuft von der Pumpe in den Tank zurück. Anschlußmaß 3/8" NPTF. Maximaler Betriebsdruck 700 bar; max. Durchflußmenge 19 L/min.

Nr. 9514 — 4/3-Wege-Elektromagnetventil, 115 volt 50/60 Hz druckloser Umlauf in Mittelstellung, ferngesteuert, für doppelwirkende Zylinder.

NEU Nr. 9525 — Baugleich mit 9514, aber für 230 V, 50/60 Hz

NEU Nr. 9555 — Baugleich mit 9514, aber für 24 V, 50/60 Hz

ANMERKUNG: Vor Anbau eines Druckschalters bei Ihrem Händler nachfragen.

ANMERKUNG: Rücklaufdruck zum Tank darf am Ventil den Wert von 35 bar nicht übersteigen.

9559 3/2-Wege-Elektromagnetventil für getrennt angeordneten Aufbau

Das 3/2 Wegeventil Nr. 9559 ist ein elektromagnetisch betätigtes Steuerventil, 115 V, 50/60 Hz, für getrennt angeordneten Aufbau. Es bewirkt Ausfahren des einfachwirkenden Zylinders bei laufender Pumpe und unbeaufschlagtem Elektromagnet. Durch Beaufschlagung des Elektromagneten wird das Öl in den Tank durch den "Rücklauf"-Anschluß des Ventils zurückgeleitet und der Zylinder fährt ein. Um den Zylinder in die "Halt"-Stellung zu bringen, muß

die Pumpe abgeschaltet werden oder ihr Durchfluß am "Druck"-Anschluß des Ventils mit unbeaufschlagtem Elektromagnet gestoppt werden. Anschlußmaß 3/8" NPTF. Maximaler Betriebsdruck 700 bar und maximal empfohlene Durchflußmenge 19 L/min. Dieses Ventil ist mit einem Dosierventil Nr. 9631 am Anschluß "A" ausgerüstet. Ungehinderter Rücklauf in der Leitung vom "Rücklauf"-Anschluß des Ventils zurück zum Tank muß gewährleistet sein. (Maximaler Staudruck 7 bar).

ANMERKUNG: Ventil wird ohne Steuerschalter geliefert. Zur Verwendung mit Ventil Nr. 9559 wird Handschalter Nr. 202777 empfohlen. Auch andere Schalter sind verfügbar. Siehe Seite 69.

ANMERKUNG: Rückschlagventil Nr. 9580 muß in der Leitung im "Druck"-Anschluß eingebaut werden, falls das System der Öldruckpumpe nicht mit einem "Rücklauf"-Rückschlagventil ausgerüstet ist.

Nr. 9559 — 3/2 Wege-Elektromagnetventil, 115 volt 50/60 Hz für Fernsteuerung. Gewicht, 4,4 kg.

NEU No. 9526 — Baugleich mit 9559, aber für 230 V, 50/60 Hz.

NEU No. 9556 — Baugleich mit 9559, aber für 24 V, 50/60 Hz.