

Ventile für doppelwirkende Zylinder, handbetätigt

9506 4/3-Wegeventil, druckloser Umlauf in Mittelstellung mit "posi-check"-Funktion

Dieses auf der Pumpe montierte, handbetätigte Ventil ist für die Verwendung mit doppelwirkenden Zylindern geeignet. 3/4-Wegeventil, mit Einrastungen in den Schaltstellungen, mit drucklosem Umlauf in Mittelstellung und "Vorlauf"-, "Halt"- und "Rücklauf"-Stellungen. Für Direktanbau auf der Pumpe oder mittels Montageblock Nr. 9510 als Fernsteuerung verwendbar. Bei Bedarf können Druckschalter oder Manometer - oder auch beides - angebaut werden. Maximaler Betriebsdruck 700 bar; max. Durchflußmenge 19 l/min. Anschlußmaß $\frac{3}{8}$ " NPTF.

ANMERKUNG: Ventil Nr. 9506 passend für die Pumpen der Reihen P460, PA6D, PA17, PA46, PA55, PE17, PE21, PE30, PE46, PE55, PE90, PE120, PE200, PE400, PED, PG30, PG55, PG120, PG400, PQ60 und PQ120.

Nr. 9506 — 4/3-Wegeventil, druckloser Umlauf in Mittelstellung, handbetätigt, auf Pumpe montiert. Bei Verwendung eines Druckschalters wenden Sie sich bitte an Ihren zuständigen Händler. Gewicht, 2,3 kg.

9500 4/3-Wegeventil, druckloser Umlauf in Mittelstellung

9511 4/3-Wegeventil, offene Mittelstellung

Dieses 4/3-Wegeventil mit Einrastungen in den Schaltstellungen ist für die Verwendung mit einfach- oder doppelwirkenden Zylindern geeignet. Auf der Pumpe montiert oder mittels Montageblock Nr. 9510 als Fernsteuerung verwendbar. Bei Bedarf können Druckschalter oder Manometer - oder auch beides - angebaut werden. Maximaler Betriebsdruck 700 bar; max. Durchflußmenge 19 l/min. Anschlußmaß $\frac{3}{8}$ " NPTF.

ANMERKUNG: Diese Ventile eignen sich für die Pumpen der Reihen P460, PA17, PA46, PA55, PE17, PE21, PE30, PE46, PE55, PE90, PE120, PE200, PE400, PG30, PG55, PG120, PG400, PQ60 und PQ120.

Nr. 9500 — 4/3-Wege-Steuerventil, druckloser Umlauf in Mittelstellung, handbetätigt, auf Pumpe montiert. Gewicht, 1,9 kg.

Nr. 9511 — wie 9500, jedoch mit offener Mittelstellung.

9507 4/3-Wegeventil, geschlossene Mittelstellung, mit "posi-check"-Funktion

Ventil Nr. 9507 ist ähnlich wie Nr. 9506, jedoch mit geschlossener Mittelstellung und mit "posi-check"-Funktion. "Posi-check" schützt gegen Druckverlust während des Umschaltens von "Vorlauf" auf "Halt". Mittels Montageblock Nr. 9510 als Fernsteuerung verwendbar. Maximaler Betriebsdruck 700 bar; max. Durchflußmenge 19 l/min. Anschlußmaß $\frac{3}{8}$ " NPTF. Für einfach- und doppelwirkende Zylinder.

ANMERKUNG: Nr. 9507 eignet sich für die Pumpen der Reihen P460, PA17, PA46, PA55, PA60, PE17, PE21, PE30, PE46, PE55, PE90, PE120, PE200, PE400, PQ60 und PQ120.

No. 9507 — 4/3-Wegeventil, geschlossene Mittelstellung, mit "posi-check". Gewicht, 2,3 kg. (Siehe Anmerkung unten auf Seite 74.)

9501 4/3-Wegeventil, geschlossene Mittelstellung

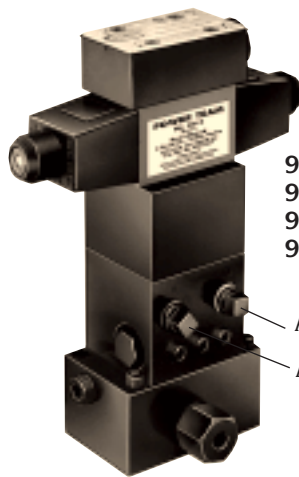
Dieses 4/3-Wegeventil mit Einrastungen in den Schaltstellungen mit geschlossener Mittelstellung, handbetätigt, auf der Pumpe montiert, kann mittels Montageblock Nr. 9510 als Fernsteuerung verwendet werden und ist für einfach- oder doppelwirkende Zylinder geeignet. Bei Bedarf können Druckschalter oder Manometer - oder auch beides - angebaut werden. Maximaler Betriebsdruck 700 bar; max. Durchflußmenge 19 l/min. Anschlußmaß $\frac{3}{8}$ " NPTF.

ANMERKUNG: Ventil Nr. 9501 eignet sich für die Pumpen der Reihen P460, PA17, PA46, PA55, PA60, PE17, PE21, PE30, PE46, PE55, PE90, PE120, PE200, PE400, PQ60 und PQ120.

No. 9501 — 4/3-Wege-Steuerventil, geschlossene Mittelstellung. (Siehe Anmerkung unten auf Seite 74.)

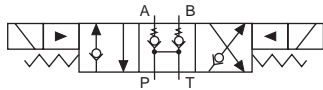
HINWEIS: Beim Bestellen von Ventilen für Pumpen der Reihe PE30 oder PG30 sind um 13 mm längere Befestigungsschrauben erforderlich. Für Ventil Nr. 9500, 9501 und 9511 vier Kopschrauben Nr. 12001 bestellen. Für Ventil Nr. 9506 und 9507 vier Kopschrauben Nr. 11956 bestellen.

ANMERKUNG: Max. Rücklaufdruck
bei ferngesteuerten Ventilen 35 bar



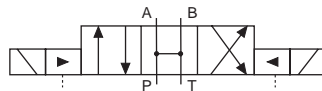
9513
9512
9516
9519

Anschluß B
Anschluß A

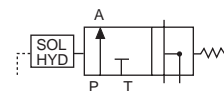


NEU 9522
9590
9615

Anschluß A
Anschluß B



9523
9553
9589



Ventile für doppelt- oder einfachwirkende Zylinder, elektromagnetisch betätigt

NEU

9513 4/3-Wege, mit drucklosem Umlauf in Mittelstellung, vorgesteuertes Elektromagnetventil für 115 Volt, 50/60 Hz

Dieses 4/3-Wege-Magnetventil (druckloser Umlauf in Mittelstellung) bietet die "Posi-check"-Funktion, die den Druck beim Umschalten von der "Vorlauf"- in die "Halt"-Position aufrechterhält. Dieses auf der Pumpe montierte Ventil ist für doppeltwirkende Zylinder vorgesehen. Bei Bedarf kann ein Manometer angebaut werden. Maximaler Betriebsdruck 700 bar; maximale Durchflußmenge 19 L/min. Anschlußmaß 3/8" NPTF.

HINWEIS: Das Ventil 9513 eignet sich für Pumpen der Reihe PE17, PE21, PE30*, PE46, PE55, PE90, PE120, PE200, PE400, PQ60 und PQ120.

Nr. 9513 — 4/3-Wege-Magnetventil (druckloser Umlauf in Mittelstellung), 115 V, 50/60 Hz.

Nr. 9512 — Baugleich mit 9513, aber für 24 V, 50/60 Hz Systeme

Nr. 9516 — Baugleich mit 9513, aber für 12 V Gleichstrom. Nur für Pumpen der Reihe PG1204S und PG400 geeignet.

Nr. 9519 — Baugleich mit 9513, aber für 230 V, 50/60 Hz. Wenden Sie sich zur Feldinstallation bitte ans Werk.

HINWEIS: Ventile werden ohne Steuerschalter geliefert. Handsteuerschalter Nr. 202778 verwenden. Siehe Seite 69.

9590 4/3-Wege- Elektromagnetventil, offene Mittelstellung, für 115 Volt, 50/60 Hz

Dieses Elektromagnetventil mit offener Mittelstellung hat "Vorlauf", offene Mittelstellung und "Rücklauf". Zylinder- und Pumpenanschlüsse zum Tank in "Neutral"-Stellung offen. Für doppeltwirkende Zylindern geeignet. Bei Bedarf können ein Druckschalter oder Manometer - oder auch beides - an diesem auf der Pumpe montierten Ventil angebaut werden. Maximaler Betriebsdruck 700 bar; max. Durchflußmenge 19 L/min. Anschlußmaß 3/8" NPTF.

Nr. 9590 — 4/3-Wege-Elektromagnetventil, offene Mittelstellung auf Pumpe montiert, für 115 Volt 50/60 Hz. Gewicht, 7 kg.

Nr. 9590 — 4/3-Wege-Elektromagnetventil, offene Mittelstellung auf Pumpe montiert, für 115 Volt 50/60 Hz. Gewicht, 7 kg.

Nr. 9522 — Baugleich wie 9590 aber für 230 Volt 50/60 Hz.

Nr. 9615 — wie 9590, jedoch für 24 Volt Elektromagnet, 50/60 Hz.

ANMERKUNG: Obige Ventile werden ohne Steuerschalter geliefert. Fernbedienungs-Handsteuergerät Nr. 202778 benutzen. Siehe Seite 69.

HINWEIS: Diese Ventile sind mit Vorsteuerungsleitungen und Adaptern für Pumpen der Reihe PE30*, PE55, PE90 und PE120 ausgestattet. Für andere Pumpenmodelle wenden Sie sich bitte ans Werk.

9589 3/2-Wege- Elektromagnetventil, vorgesteuert, 115V, 60 Hz

Diese Ventil eignet sich zum Einsatz in "Vanguard"-Pumpeneinheiten. Auf Pumpe montiertes, vorgesteuertes 3/2-Wege-Elektromagnetventil. Für einfachwirkende Zylinder mit möglicher Fernbedienung. Das Ventilgehäuse sieht den Anbau eines Druckschalters oder Manometers vor. Standardmagnetspulenspannung 115 Volt, 60 Hz Wechselstrom. Weitere Spannungen sind erhältlich. Wenden Sie sich bitte an Ihren zuständigen Händler. Anschlußmaß 3/8" NPT. Maximaler Betriebsdruck 700 bar; maximale empfohlene Durchflußmenge 19 L/min. Gewicht, 3,7 kg.

Nr. 9589 — 3/2-Wege-Elektromagnetventil, vorgesteuert, 115 Volt 50/60 Hz.

NEU **Nr. 9523** — Baugleich mit 9589, aber für 230 V, 50/60 Hz.

NEU **Nr. 9553** — Baugleich mit 9589, aber für 24 V, 50/60 Hz.

HINWEIS: Ventile werden ohne Steuerschalter geliefert. Handsteuerschalter Nr. 202777 verwenden. Siehe Seite 69.

HINWEIS: Die oben beschriebenen Ventile sind mit Vorsteuerungsleitungen und Adaptern für Pumpen der Reihe PE30*, PE55, PE90 und PE120 ausgestattet. Für andere Pumpenmodelle wenden Sie sich bitte ans Werk.

HINWEIS: Beim Bestellen von Ventilen für Pumpen der Reihe PE30 oder PG30 sind um 13 mm längere Befestigungsschrauben erforderlich. Für Ventil Nr. 9512, 9513, 9516 und 9519 vier Kopfschrauben Nr. 11956 bestellen. Für Ventil Nr. 9523, 9553 und 9589 vier Kopfschrauben Nr. 10855 bestellen. Für Ventil Nr. 9522, 9590 und 9615 vier Kopfschrauben Nr. 10854 bestellen.

* Bei Verwendung mit Pumpen der Reihe PE30 muß der Tragegriff von der Pumpe abgenommen werden.